



*Associação dos Analistas e Profissionais de
Investimento do Mercado de Capitais
Membro da Association of Certified
International Investment Analysts - ACIIA*

Plano de Ação 2011-2012

Preparado para:
Site da Apimec Rio
Abr/2011

Sumário

- Introdução
- Resultados 2010
- Estrutura Organizacional
- Plano de Ação 2011
- Assuntos Gerais
 - IPTU da Sede
 - Contribuição Nacional
 - Assessoria de Imprensa
 - Outros

Introdução

Diretrizes Gerais → TGS

- **TRANSPARÊNCIA:** por ser entidade sem fins lucrativos, uma Associação de Classe requer o máximo de transparência em suas ações e contas. Seguiremos com a prática da transparência que vem sendo adotada, pois entendemos que somente em um ambiente ético onde seja incentivado o respeito mútuo e o interesse comum teremos progresso. Além disso, manteremos a publicação no site dos demonstrativos financeiros;
- **GOVERNANÇA:** de acordo com o Estatuto, a gestão da Apimec Rio inclui o Conselho Diretor (estratégia), a Diretoria (controle gerencial) e a Secretaria Executiva (operação). O papel da Diretoria é fazer a interface entre o Conselho e a Secretaria. Para facilitar a gestão criaremos o Manual de Boas Práticas de Governança, seguindo as modernas tendências de gestão corporativa;
- **SUSTENTABILIDADE:** atuamos em um ambiente de incertezas na economia, de mudanças no mundo corporativo e de competitividade entre as Associações de Classe no país. Para assegurar a sustentabilidade da Apimec Rio precisaremos continuar inovando e realizando eventos técnicos de interesse dos Associados: Seminários Setoriais e Temáticos, Cursos de Certificação, Formação Profissional e Extensão e Palestras relacionadas à Regulação ou Fatos Relevantes.

Estrutura Organizacional



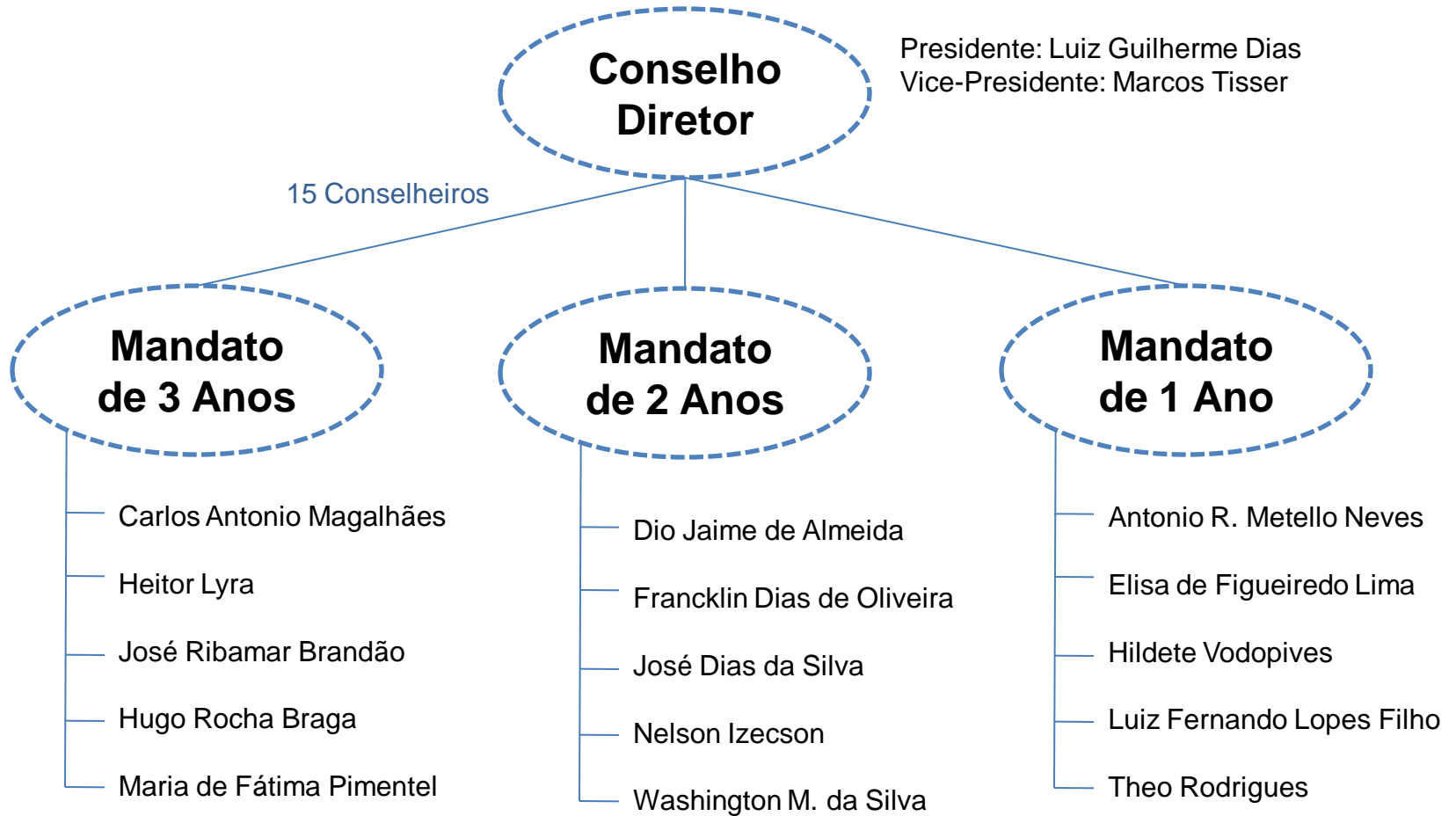
A pyramid diagram representing an organizational structure, divided into three horizontal layers. The top layer is the smallest, the middle layer is medium-sized, and the bottom layer is the largest. The text is centered within each layer.

**Conselho
Diretor**

Diretoria

Secretaria Executiva

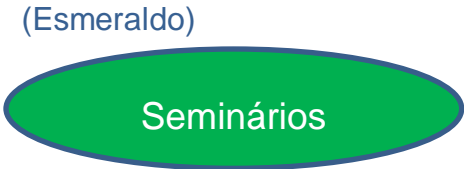
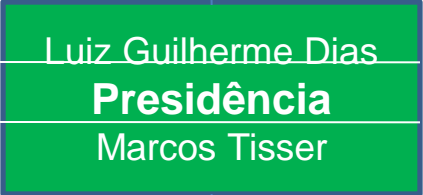
Conselho Diretor



Suplente com Mandato de 1 Ano: Antonio Jorge Vasconcelos da Cruz

Diretoria

15 Conselheiros



Diretorias

Diretorias



Centro de Resultado



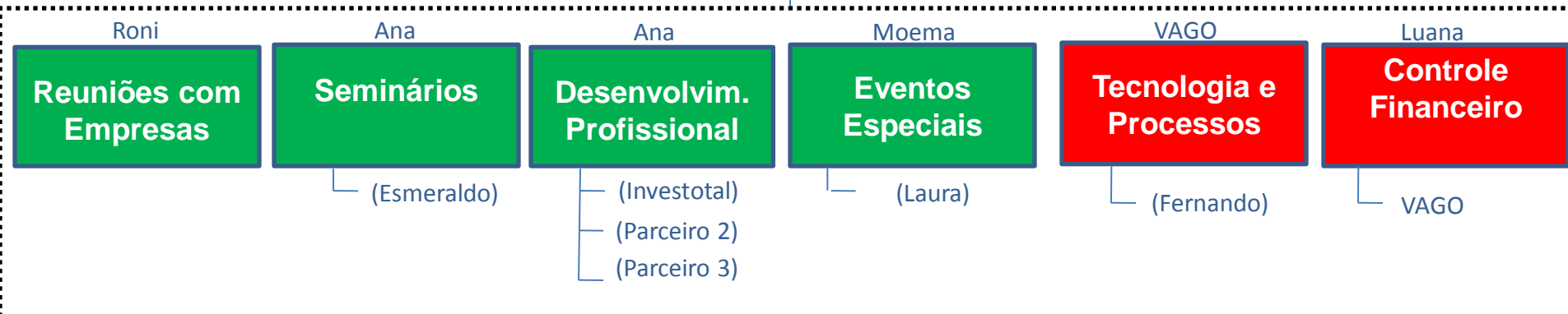
Centro de Custo

(Terceirizado)

Secretaria Executiva



Coordenações



Centro de Resultado



Centro de Custo

(Terceirizado)

Secretaria X Diretoria

FUNÇÃO DA SECRETARIA	DIRETOR RESPONSÁVEL	FUNCIONÁRIO RESPONSÁVEL
RELAÇÕES COM ASSOCIADOS	Salim Levy	Luana
RELAÇÕES COM EMPRESAS	Victor Vohryzek	Roni
TÉCNICO / DESENVOLVIMENTO PROFISSIONAL	Tisser / Prof. Ness	Ana
SEMINÁRIOS	(Esmeraldo)	Ana
RELAÇÕES COM O MERCADO	Antonio Alves / Gilson Félix	Luana
PROJETOS ESPECIAIS	LGD	Moema
TECNOLOGIA E PROCESSOS	LGD	(Fernando)
FINANCEIRO	CAM	Luana/Bruno

Plano de Ação 2011



- Associados
- Reuniões com Empresas
- Seminários
- Cursos
- Reuniões Técnicas
- Eventos Especiais

Relações com Associados (Salim)

- Cultivar, promover e aprofundar a melhor comunicação entre diretoria, conselheiros e funcionários da Apimec Rio, e os seus associados com base nos princípios da boa ética social e profissional.
- Incentivar os associados para maior engajamento e participação nas reuniões com as empresas na busca do melhor aproveitamento das informações e qualidade das perguntas e respostas.
- Acompanhar a assiduidade dos associados e premiar a sua participação nos eventos com o fornecimento de Diploma de Assiduidade e brinde por tempo de filiação à entidade no fim do Ano.
- Buscar, identificar e contribuir para a inclusão de potenciais novos sócios que agreguem valor. Desenvolver e divulgar entre os não sócios qualificados que freqüentam a Apimec Rio as vantagens de se associarem à Instituição.

Relações com Associados (Salim)...

- Implementar instrumentos para a IDENTIFICAÇÃO das pessoas que freqüentam as instalações da Apimec Rio, com respectiva formação de cadastro dos participantes dos eventos, associados ou não e espaços contratados, visando à segurança da Instituição e dos seus associados.
- Promover além do relacionamento social entre os associados, a aproximação e contatos de interessados com os convidados palestrantes dentre dos princípios éticos e das melhores praticas.
- Buscar, promover e ajudar no estabelecimento de convênios com instituições (Hotéis, Óticas, Restaurantes, Jornais... etc.) que possam gerar benefícios e descontos aos associados.
- Implementar um fórum privativo de comunicação de Networking - grupo dos associados da Apimec Rio, na busca de uma maior integração e intercambio de negócios, idéias e conhecimentos profissionais.

Relações com Associados (Salim)...

- Contribuir e ajudar na solução dos problemas de interesse dos associados junto à entidade e ou junto às empresas / instituições participantes dos eventos e apresentações.
- Incentivar os sócios a apresentar novos associados e Premiar com Brindes, (ex. Livros e convites) a serem oferecidos pelo presidente aos que indicarem mais associados à instituição.
- Colaborar na definição de critérios para distribuição de Brindes e sorteios de Convites disponíveis para eventos e Visitas oferecidas por empresas dentro de regras justas e democráticas.
- Contribuir com a Apimec Nacional na elaboração e Implementação de um código de Ética do Associado a ser firmado quando de sua filiação à Entidade

Reuniões com Empresas (Victor)

- Estabelecer metas:
 - 65 reuniões para 2011
 - 70 reuniões para 2012
- Atrair novas empresas para apresentações
- Aprimorar e implantar novo questionário de avaliação das reuniões

Seminários (Esmeraldo)

- Mineração (Vale) - Jan
- Mercado Financeiro - Fev
- Construção Naval - Mar
- Construção Civil / Mercado Imobiliário - Abr
- Logística e Infraestrutura - Mai
- Energia Elétrica - Jun
- Sustentabilidade / Mudanças Climáticas - Jul
- Petróleo e Gás - Ago
- Siderurgia - Set
- Telecomunicação – Out
- Educação - Nov
- Comércio Varejista - Dez

Cursos (Tisser/Prof. Ness)

- Acionar Cursos de Certificação básica (CPA-10, CPA-20, Ancor)
- Cursos de Extensão
 - Pesquisa com Associados
 - Planejamento de cursos- preliminares/extensivos
- Cursos Preparatórios para Concursos
 - Levantamento de informações
 - Programação
- Cursos de Certificação avançada- programação
- Cursos de Certificação internacional- programação
- Demais cursos profissionais

Reuniões Técnicas(Tisser)

- Cenário Macro-Econômico 2011 – Jan
- Siderurgia – Fev
- Energia Elétrica – Fev
- Infra-estrutura – Mar
- Petróleo & Gás – Mar

Relações com Mercado

(Antonio Alves/Gilson Félix)

- Captação junto aos Fundos de Pensão
- Captação junto a Corretoras e Distribuidoras
- Captação Junto a Bancos
- Captação junto a Assets
- Atividades esportivas com os Fundos de Pensão

Planejamento e Gestão (LGD)

- Elaborar norma manual de boas práticas de governança
- Formular estratégias e diretrizes operacionais da Apimec Rio, bem como estabelecer critérios para a execução das deliberações do Conselho com a participação dos demais diretores
- Elaborar contribuições em audiências públicas cujo tema seja Governança Corporativa
- Elaborar regimentos para os órgãos colegiados
- Participar, quando requisitado, para representações palestras e cursos de formação em benefício da Apimec sobre o tema Governança Corporativa

Planejamento e Gestão (LGD)...

- Coordenar a elaboração do calendário corporativo
Apimec Rio
- Analisar a situação atual e propor novos métodos de gestão de necessários no que se refere a processos e normas
- Revisar em conjunto com a Apimec Nacional o código de ética e conduta para os profissionais da entidade

Eventos Especiais (LGD)

- Confraternização Aniversário: 21 Mai
- Confraternização Fim de Ano: 09 Dez
- 4 Seminários Invest Mulher
 - Aprendendo a Poupar: Mar
 - Conceitos e Desenvolvimento do Mercado: Jun
 - Aprenda a ser uma Analista: Set
 - Mulheres falando para Mulheres: Dez

Financeiro (CAM)

RECEITAS (R\$Mil)	Jan	Fev	Mar	Abr	Mai	Jun	Jul	Ago	Set	Out	Nov	Dez	Total	Méd
	160	35	56	66	50	35	48	48	45	36	74	48	699	58
Associados - PF	73			8			8			8			95	8
Associados - PJ	67			5			5			5			82	7
Reuniões Empresas		15	36	33	30	15	15	28	25	3	54	28	282	24
Seminários	15	15	15	15	15	15	15	15	15	15	15	15	180	15
Cursos	5	5	5	5	5	5	5	5	5	5	5	5	60	5

DESPESAS (R\$Mil)	Jan	Fev	Mar	Abr	Mai	Jun	Jul	Ago	Set	Out	Nov	Dez	Total	Méd
	48	49	52	50	45	46	46	49	43	40	49	55	572	48
Pessoal	23	20	17	19	17	24	18	17	20	17	17	26	235	20
Administrativas	24	26	25	21	20	20	20	20	20	20	20	21	258	22
Reuniões Empresas	1	3	9	10	8	2	8	12	3	3	11	7	78	7

RESULTADO (R\$Mil)	Jan	Fev	Mar	Abr	Mai	Jun	Jul	Ago	Set	Out	Nov	Dez	Total	Méd
	111	14	4	15	5	11	2	1	2	4	25	7	127	11

RESUMO 2011

UNIDADE	METAS / PROJETOS
Associados	<ul style="list-style-type: none">• Canal de comunicação (12 ações)
Reuniões com Empresas	<ul style="list-style-type: none">• 65 Reuniões
Seminários	<ul style="list-style-type: none">• 12 Seminários
Cursos / Reuniões Técnicas	<ul style="list-style-type: none">• Foco em Certificação• Reuniões Técnicas• Preparatórios para Concursos• Pesquisa com Associados
Relações com Mercado	<ul style="list-style-type: none">• Captação de Associados
Planejamento	<ul style="list-style-type: none">• Manual de Práticas de GC
Eventos Especiais	<ul style="list-style-type: none">• Aniversário 41 Anos• Confraternização Anual• 4 Invest Mulher

Calendário 2011

REUNIÃO	Jan	Fev	Mar	Abr	Mai	Jun	Jul	Ago	Set	Out	Nov	Dez
Diretoria (RD)	06	10	03	07	05	09	07	11	08	06	10	08
Conselho Diretor (RCD)		03		14		16		18		13		15
Nº de Reuniões	1	2	1	2	1	2	1	2	1	2	1	2

Total de Reuniões (RD +RCD) = 18

Próximos Passos

- **Reuniões Mensais de Diretoria**
 - Acompanhamento da Operação
 - Agenda prévia até Dez/2011

- **Reuniões Bimestrais c/ Conselho Diretor**
 - Revisão de Diretrizes
 - Aprovação de Políticas
 - Agenda prévia até Dez/2011